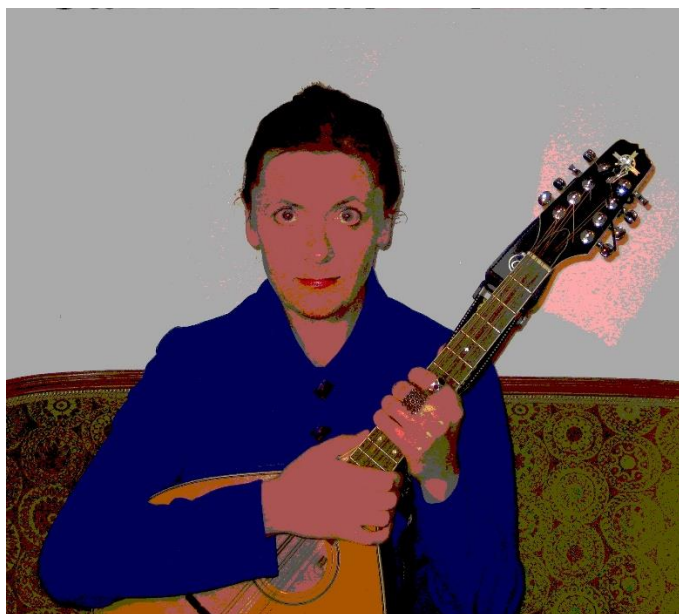


Lena Lövdahl tolkar Bellman



*Liv och lust, koketteri och frustande livsglädje.
Härlig humor, skälmskt och charmigt. SvD*

*Ännu ett revir hotat! Lena Lövdahl vågar sig på det
som få gjort förut: Att tolka Bellman ur kvinnlig
synvinkel. Lena Lövdahl är en skicklig
skådespelerska. Hon har grävt djupt i Bellmans
texter och funnit dolda bottnar. DN*

Lena Lövdahl är tillbaka med sina
Bellmantolkningar! Denna gång till
ackompanjemang av en mandola - ett instrument
med en klangfull och
trolsk ton. Förutom sånger och epistlar får vi även
höra delar ur skaldens burleska dikt och drama.

Den gustavianska tidens upplysning, förfining och
koketteri blandas med frustande livsglädje, hejdlös
galghumor och dödens obeveklighet.

Låt er betagas av 1700-talets Stockholm med dofter,
smaker, förälskelser och slagsmål!

Gage:

Grundpris utan resa/logi (för arrangörer
i Stockholm): **8, 500 kr**

Paketpris som inkluderar resa/boende
går att få för följande tillägg på priset
ovan: 3,000 kr, vilket ger ett totalpris
på **11 500kr**

Allmänt:

Föreställningens längd: 1 timme, men
flexibelt.

Åldersgrupp: Vuxna

Turnéområde: Hela landet

Teknik:

Om teknik krävs på spelplatsen måste
anläggning och ljus finnas på plats.

Är akustiken god kan föreställningen
spelas utan ljudteknik. För små
sammanhang rekommenderas också
”Berättelsen om Bellman” (se separat
PDF).

Spelyta: Inga krav

Byggtid / Rivtid: ingen tid behövs,
annat än till soundcheck.

Kontakt:

Lena Lövdahl

lenalovdahl@lenalovdahl.se

Mobil: 0739-964 964

